

CODICE/CODE	BFOR039PP3
ARTICOLO	FORATO 288/69/57 GR.120
ARTICLE	PERFORATED STACKABLE TUBE 288/69/57 GR.120

MISURE/SIZES

LUNGHEZZA/LENGTH	288mm (±1mm)
LUNGHEZZA INCASTRO/JOINT LENGTH	11mm
DIAM. ESTERNO SOPRA/EXTERNAL DIAM. UP	68mm (±0,5mm)
DIAM. INTERNO SOPRA/INTERNAL DIAM. UP	57mm (±0,5mm)
DIAM. ESTERNO SOTTO/EXTERNAL DIAM. DOWN	74mm (±0,5mm)
DIAM. INTERNO SOTTO/INTERNAL DIAM. DOWN	69mm (±0,5mm)
SPESSORE/THICKNESS	2,5mm (±0,5mm)
PESO/WEIGHT	120gr (±2gr)

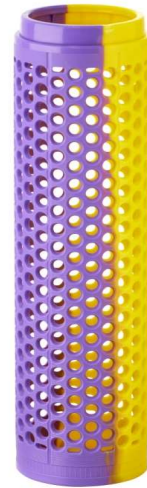
CARATTERISTICHE/ATTRIBUTES

FORO/HOLE	Rotondo/Round
DIAMETRO FORO/HOLES DIAMETER	6mm
SEZIONE FORATA/SECTION WITH HOLES	237mm
TOT. AREA FORI/TOT. HOLES AREA	142cm ²
UTILIZZO/APPLICATION	Monouso/One use
COLLANA COLORE/COLORATION	Mono o Bicolore/1 or 2 colors
TIPO SUPERFICIE/SURFACE TYPE	Microrigata/Microgrooved
TACCA/NOTCH	No
MATERIALE PLASTICO/PLASTIC MATERIAL	PP+Fibra minerale/Mineral fiber

(Materiale riciclabile al 100%/100% Recyclable material)

DATI DI IMBALLO/PACKAGING DETAILS

IMBALLAGGIO IN PLASTICA/PLASTIC PACKAGING	Film LDPE
N. PEZZI PER PACCO/PIECES EACH PACK	99
PACCHI PER PALLET/PACKS IN 1 PALLET	16
TOTALE PEZZI PER PALLET/PIECES ON 1 PALLET	1584
FASCIATURA PALLET IN PLASTICA/PLASTIC WRAPPED P.	LDPE

**REACH**

We hereby certify that these products do not contain any of the Annex XIV chemicals on the authorization list or candidate list of substances of Very High Concern for authorization (List as of 10/06/2022) above the 0.1% threshold as stated in REACH (Article 57, Regulation No. 1907/2006).

The current list of all SVHCs can be found at the following link to the ECHA website:

<http://echa.europa.eu/web/guest/candidate-list-table>

Con la presente si certifica che questi prodotti non contengono nessuna delle sostanze chimiche dell'allegato XIV nell'elenco di autorizzazione e nell'elenco di sostanze candidate per l'autorizzazione estremamente preoccupante (Elenco al 10/06/2022) al di sopra della soglia dello 0,1% come stabilito in REACH (art.57 Regolamento n.1907/2006). L'elenco aggiornato di tutte le SVHC è disponibile al link al sito web ECHA:

<http://echa.europa.eu/web/guest/candidate-list-table>

BESCHI SRL

Via Germania, 1-3 - 46042 CASTEL GOFFREDO (Mantova) Italy

Tel. +39 0376 770591 Fax. +39 0376 771182 - e-mail info@beschi.it

www.beschi.it - C.F. P.I. IT00284220209 - R.I. MN030-5202 R.E.A. 127250/MN

STAMPAGGIO INIEZIONE MATERIE PLASTICHE:

ACCESSORI PER L'INDUSTRIA TESSILE

ACCESSORI PER ARREDAMENTO METALLICO

LAVORAZIONE CONTO TERZI