

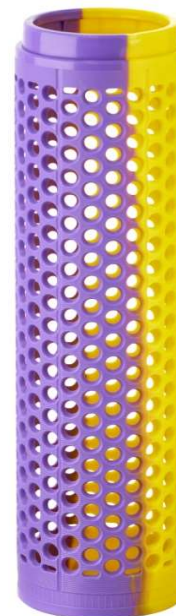
| | |
|--------------------|---|
| CODICE/CODE | BFOR039PP0 |
| ARTICOLO | FORATO 288/69/57 GR.105 |
| ARTICLE | PERFORATED STACKABLE TUBE 288/69/57 GR.105 |

MISURE/SIZES

| | |
|---|-----------------------|
| LUNGHEZZA/LENGTH | 288mm (±1mm) |
| LUNGHEZZA INCASTRO/JOINT LENGTH | 11mm |
| DIAM. ESTERNO SOPRA/EXTERNAL DIAM. UP | 68mm (±0,5mm) |
| DIAM. INTERNO SOPRA/INTERNAL DIAM. UP | 57mm (±0,5mm) |
| DIAM. ESTERNO SOTTO/EXTERNAL DIAM. DOWN | 74mm (±0,5mm) |
| DIAM. INTERNO SOTTO/INTERNAL DIAM. DOWN | 69mm (±0,5mm) |
| SPESSORE/THICKNESS | 2,5mm (±0,5mm) |
| PESO/WEIGHT | 105gr (±2gr) |

CARATTERISTICHE/ATTRIBUTES

| | |
|---|-------------------------------|
| FORO/HOLE | Rotondo/Round |
| DIAMETRO FORO/HOLES DIAMETER | 6mm |
| SEZIONE FORATA/SECTION WITH HOLES | 237mm |
| TOT. AREA FORI/TOT. HOLES AREA | 142cm ² |
| UTILIZZO/APPLICATION | Monouso/One use |
| COLLANA COLORE/COLORATION | Mono o Bicolore/1 or 2 colors |
| TIPO SUPERFICIE/SURFACE TYPE | Microrigata/Microgrooved |
| TACCA/NOTCH | No |
| 100% MATERIALE PLASTICO VERGINE POLIPROPILENE (PP) | |
| 100% NEW PLASTIC MATERIAL POLYPROPYLENE (PP) | |
| <i>(Materiale riciclabile al 100%/100% Recyclable material)</i> | |

**DATI DI IMBALLO/PACKAGING DETAILS**

| | |
|---|-----------|
| IMBALLAGGIO PLASTICA/PLASTIC PACKAGING | Film LDPE |
| N. PEZZI PER PACCO/N. PIECES IN A BAG | 99 |
| PACCHI PER PALLET/BAGS ON A PALLET | 16 |
| TOTALE PEZZI PER PALLET/PIECES ON A PALLET | 1584 |
| FASCIATURA PALLET CON FILM LDPE/WRAPPED PALLET WITH FILM LDPE | |

REACH

We hereby certify that these products do not contain any of the Annex XIV chemicals on the authorization list or candidate list of substances of Very High Concern for authorization (List as of 10/06/2022) above the 0.1% threshold as stated in REACH (Article 57, Regulation No. 1907/2006).

The current list of all SVHCs can be found at the following link to the ECHA website:

<http://echa.europa.eu/web/guest/candidate-list-table>

Con la presente si certifica che questi prodotti non contengono nessuna delle sostanze chimiche dell'allegato XIV nell'elenco di autorizzazione e nell'elenco di sostanze candidate per l'autorizzazione estremamente preoccupante (Elenco al 10/06/2022) al di sopra della soglia dello 0,1% come stabilito in REACH (art.57 Regolamento n.1907/2006). L'elenco aggiornato di tutte le SVHC è disponibile al link al sito web ECHA:

<http://echa.europa.eu/web/guest/candidate-list-table>

BESCHI SRL

Via Germania, 1-3 - 46042 CASTEL GOFFREDO (Mantova) Italy

Tel. +39 0376 770591 Fax. +39 0376 771182 - e-mail info@beschi.it

www.beschi.it - C.F. P.I. IT00284220209 - R.I. MN030-5202 R.E.A. 127250/MN

STAMPAGGIO INIEZIONE MATERIE PLASTICHE:
ACCESSORI PER L'INDUSTRIA TESSILE
ACCESSORI PER ARREDAMENTO METALLICO
LAVORAZIONE CONTO TERZI