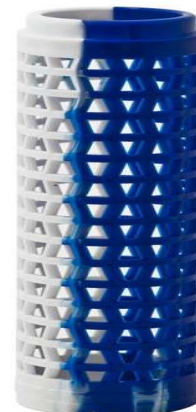


<b>CODICE/CODE</b>	<b>BFOR020PP0</b>
<b>ARTICOLO</b>	<b>FORATO 230/56/45 ESAGONALE GR.62 SOVRAPPONIBILE CON TACCA</b>
<b>ARTICLE</b>	<b>PERFORATED TUBE 230/56/45 EXAGONAL STACKABLE GR.62 NOTCH</b>

**MISURE/SIZES**

LUNGHEZZA/LENGTH	230mm (±1mm)
LUNGHEZZA INCASTRO/JOINT LENGTH	8mm
DIAM. ESTERNO SOPRA/EXTERNAL DIAM. UP	55mm (±0,5mm)
DIAM. INTERNO SOPRA/INTERNAL DIAM. UP	45mm (±0,5mm)
DIAM. ESTERNO SOTTO/EXTERNAL DIAM. DOWN	60mm (±0,5mm)
DIAM. INTERNO SOTTO/INTERNAL DIAM. DOWN	56mm (±0,5mm)
SPESSORE/THICKNESS	2,5mm (±0,5mm)
PESO/WEIGHT	62gr (±2gr)


**CARATTERISTICHE/ATTRIBUTES**

FORO/HOLE	Esagono/Exagon
SEZIONE FORATA/SECTION WITH HOLES	188mm
TOT. AREA FORI/TOT. HOLES AREA	153cm <sup>2</sup>
UTILIZZO/APPLICATION	Monouso/One use
COLLANA COLORE/COLORATION	Mono o Bicolore/1 or 2 colors
TIPO SUPERFICIE/SURFACE TYPE	Satinata/Matt
TACCA/NOTCH	Si/Yes
MATERIALE PLASTICO/PLASTIC MATERIAL	Polipropilene/Polypropylene
<i>(Materiale riciclabile al 100%/100% Recyclable material)</i>	


**DATI DI IMBALLO/PACKAGING DETAILS**

IMBALLAGGIO/PACKAGING	Film LDPE
N. PEZZI PER PACCO/N. PIECES IN A BAG	154
PACCHI PER PALLET/BAGS ON A PALLET	20
TOTALE PEZZI PER PALLET/PIECES ON A PALLET	3080
FASCIATURA PALLET/WRAPPED PALLET	Si/Yes


**REACH**

We hereby certify that these products do not contain any of the Annex XIV chemicals on the authorization list or candidate list of substances of Very High Concern for authorization (List as of 10/06/2022) above the 0.1% threshold as stated in REACH (Article 57, Regulation No. 1907/2006).

The current list of all SVHCs can be found at the following link to the ECHA website:

<http://echa.europa.eu/web/guest/candidate-list-table>

Con la presente si certifica che questi prodotti non contengono nessuna delle sostanze chimiche dell'allegato XIV nell'elenco di autorizzazione e nell'elenco di sostanze candidate per l'autorizzazione estremamente preoccupante (Elenco al 10/06/2022) al di sopra della soglia dello 0,1% come stabilito in REACH (art.57 Regolamento n.1907/2006). L'elenco aggiornato di tutte le SVHC è disponibile al link al sito web ECHA: <http://echa.europa.eu/web/guest/candidate-list-table>

**BESCHI SRL**

Via Germania, 1-3 - 46042 CASTEL GOFFREDO (Mantova) Italy

Tel. +39 0376 770591 Fax. +39 0376 771182 - e-mail [info@beschi.it](mailto:info@beschi.it)

[www.beschi.it](http://www.beschi.it) - C.F. P.I. IT00284220209 - R.I. MN030-5202 R.E.A. 127250/MN

STAMPAGGIO INIEZIONE MATERIE PLASTICHE:  
ACCESSORI PER L'INDUSTRIA TESSILE  
ACCESSORI PER ARREDAMENTO METALLICO  
LAVORAZIONE CONTO TERZI